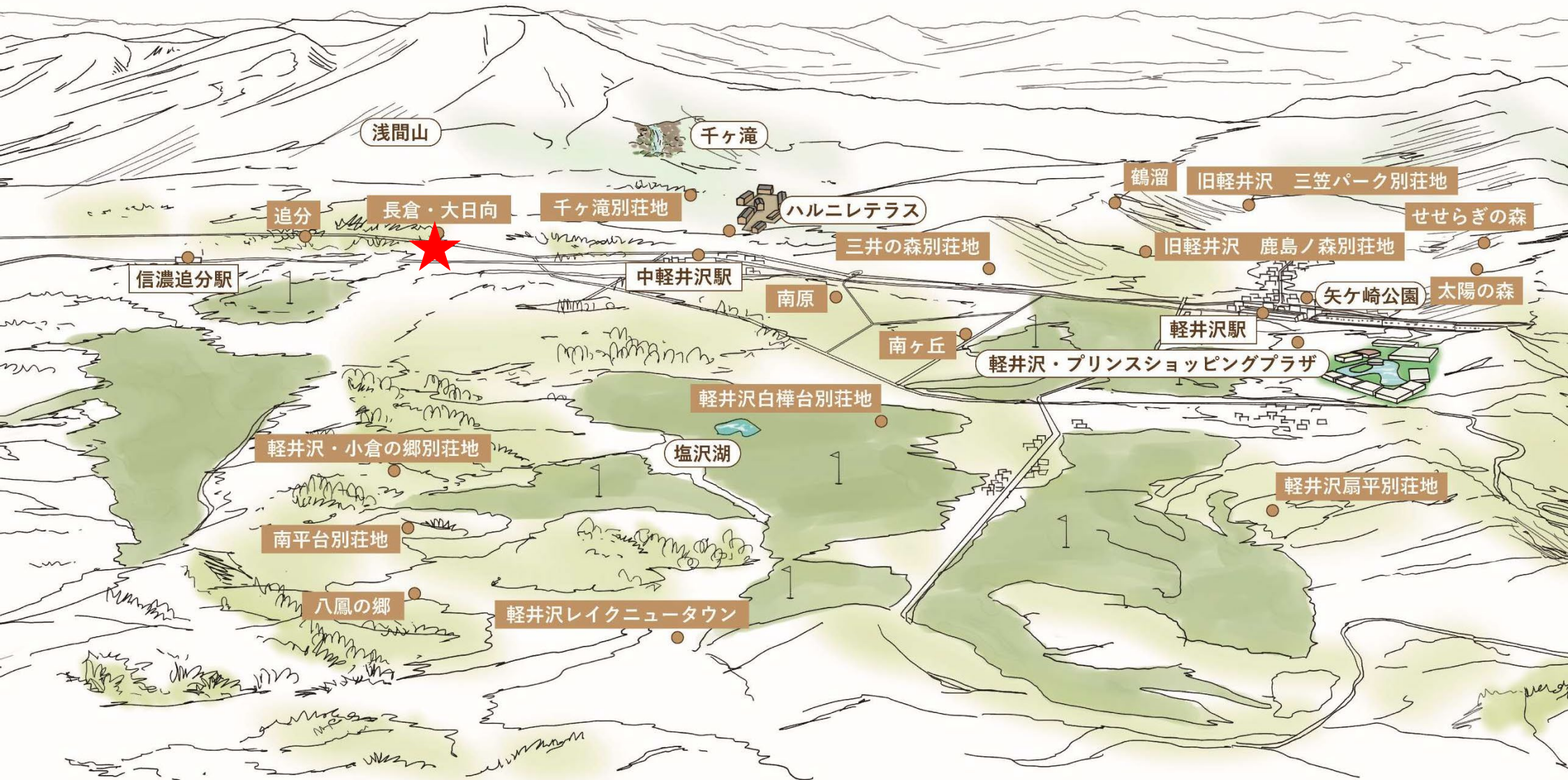


One of Japan's premier villa destinations



KARUIZAWA Villa 2期

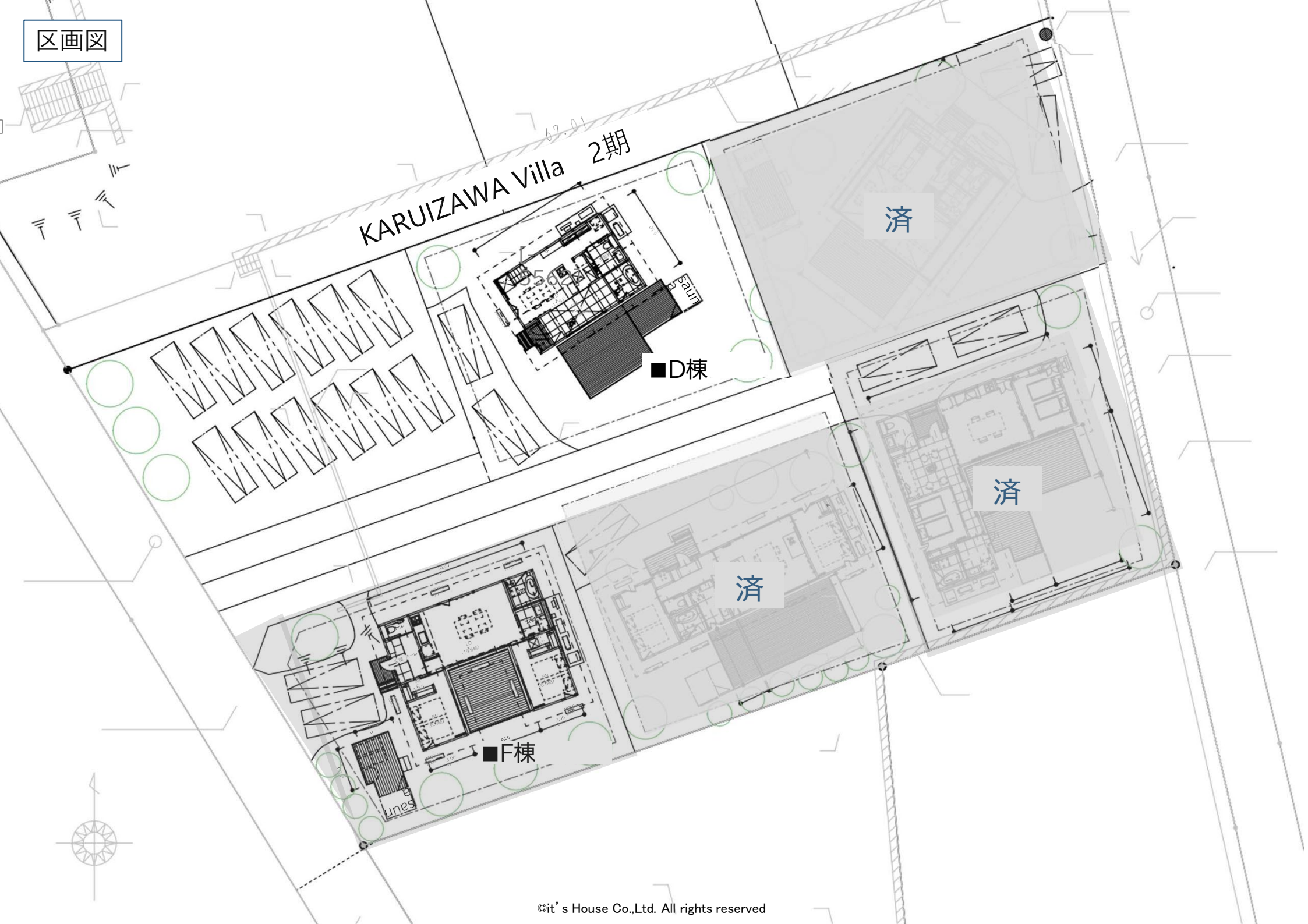
■D棟

済

済

済

■F棟



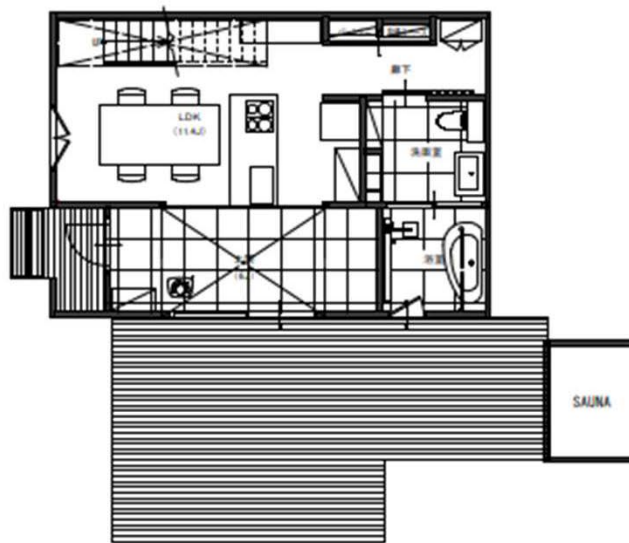
KARUIZAWA Villa

D棟_L-08

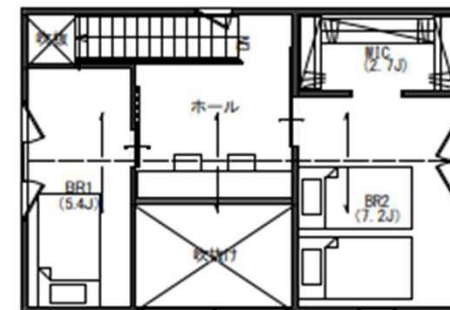
D棟

敷地面積：362.00 m² (109.50坪)
間取り：2Bed rooms
屋内面積：79.00 m² (23.89坪)
サウナ：3.0m²

価格100,000,000円(税込)



1F平面図



2F平面図

●所在/長野県北佐久郡軽井沢町大字長倉●交通：北陸新幹線「軽井沢」駅 車約20分(8.3km)/しなの鉄道「中軽井沢」駅 車約10分(4.4km) ●用途地域/第1種住居地域 ●都市計画/非線引区域 ●指定建蔽率/60% ●指定容積率/190.52% ●敷地面積/362.00m² ●建物面積/1階床面積：42.06m² 2階床面積：37.00m² 延床面積：79.06m² (23.91坪) ●構造/木造 ●建築基準法22条区域 ●土地権利/所有権 ●道路 西側/幅員約4.7m ●その他/軽井沢町自然保護対策要綱・長野県景観条例・軽井沢町景観育成基準ガイドライン遵守・土砂災害警戒区域 ●水道/町営水道 ●電気/中部電力 ●汚水・雑排水/公共下水 ●雨水/浸透 ●入居予定年月/2025年4月 ●取引条件の有効期限/2025年1月末 ●建築確認番号：第BVJ-TOK24-10-0577号 ●取引態様：売主

一般社団法人 全国不動産協会東京都本部会員/公益社団法人 全日本不動産協会東京都本部会員/公益社団法人 不動産保証協会/公益社団法人首都圏不動産公正取引協議会加盟/
免許証番号 東京都知事 (1) 第105609

株式会社it's House

東京都港区赤坂5-2-33-1912

TEL：03-6823-0724/support@its-house.co.jp

KARUIZAWA Villa

D棟_L-08

敷地面積：362.00 m² (109.50坪)

間取り：2Bed rooms

屋内面積：79.00 m² (23.89坪)

サウナ：3.0m²



LDK

画像はイメージです



LDK



2F Hall



BedRoom



[本体構造]

[太陽光パネル]

[蓄電池]

[冷暖房設備]

[ウッドデッキ]



建築基準法の1.5倍の耐震性



省令準耐火構造



高効率型パネル
40年間出力/製品保証



大容量全負荷型蓄電
(13.5kWh)



輻射式冷暖房パネル
(各居室+洗面室に設置)



天然木ウッドデッキ

[内装材]

[太陽光パネル]

[蓄電池]

[玄関ドア]

[窓]



内壁：漆喰仕上げ



天井：勾配高天井



床：突板フローリング



玄関：大判タイル貼



電気錠式 国産木材ドア
(熱貫流率0.59)



木製サッシ



[オリジナル移動式キッチン]



移動式キッチン

・4口IH

壁側固定型イメージ

- ・スクエアシンク
- ・海外製フルオープン食洗機
- ・ゲースネック水栓

イメージ



移動式キッチンイメージ



[洗面台]



[トイレ]



[バスルーム]

[サウナ]

[薪ストーブ]

[カーテン]

[家具]



在来型バスルーム
(タイル床/オーバーヘッドシャワー)



フィンランド式サウナ小屋
(3-4人用)



デンマーク製薪ストーブ



ウッドブラインド



ダイニングテーブルセット
(最大8人掛)



収納式ベッド

