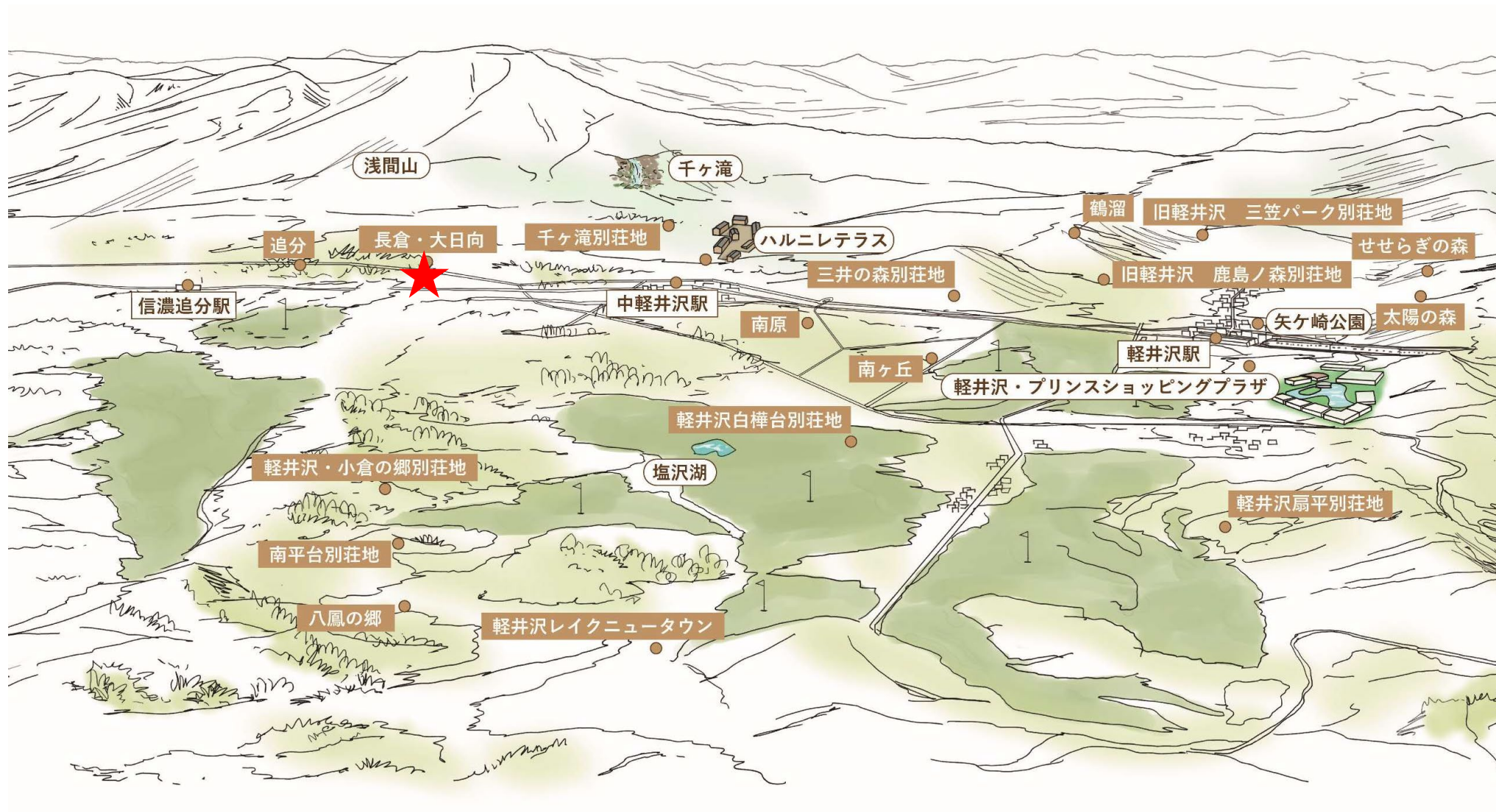


One of Japan's premier villa destinations



区画図

KARUIZAWA Villa 2期

■D棟

■F棟

済

済

済

KARUIZAWA Villa

F棟_L-05

F棟

敷地面積：306.00㎡ (92.56坪)

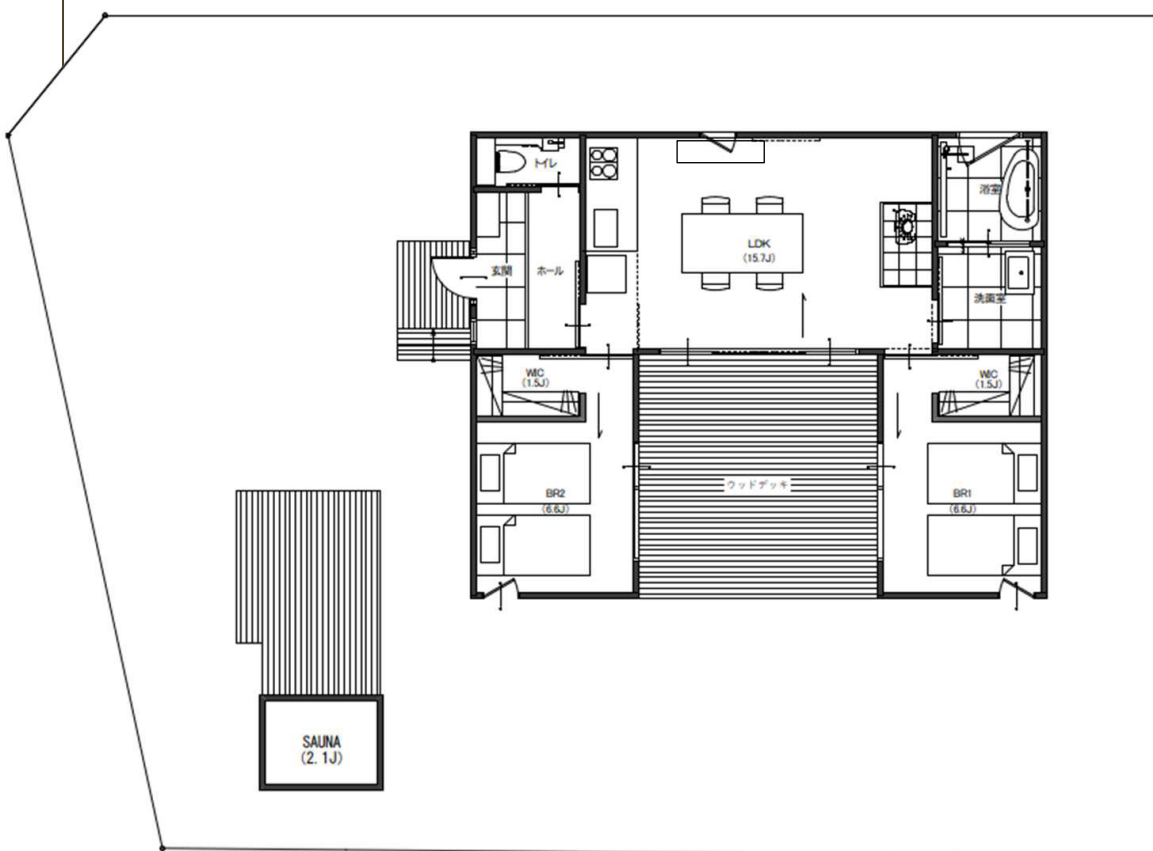
間取り：2Bedrooms

屋内面積：69.00㎡ (20.87坪)

サウナ：3.0㎡

価格100,000,000円(税込)

1F平面図



- 所在/長野県北佐久郡軽井沢町大字長倉●交通：北陸新幹線「軽井沢」駅 車約20分(8.3km)/しなの鉄道「中軽井沢」駅 車約10分(4.4km)●用途地域/第1種住居地域●都市計画/非線引区域●指定建蔽率/60%●指定容積率/191.48%●敷地面積/306.00㎡●建物面積/1階床面積：69.00㎡ (20.87坪) 延床面積：69.00㎡ (20.87坪)●構造/木造●建築基準法22条区域●土地権利/所有権●道路 西側/幅員約4.7m●その他/軽井沢町自然保護対策要綱・長野県景観条例・軽井沢町景観育成基準ガイドライン遵守・土砂災害警戒区域●水道/町営水道●電気/中部電力●汚水・雑排水/公共下水●雨水/浸透●入居予定年月/2025年4月●取引条件の有効期限/2025年1月末●建築確認番号：第BVJ-TOK24-10-0509号●取引態様：売主

一般社団法人 全国不動産協会東京都本部会員/公益社団法人 全日本不動産協会東京都本部会員/公益社団法人 不動産保証協会/公益社団法人 首都圏不動産公正取引協議会加盟/免許証番号 東京都知事 (1) 第105609

株式会社it's House

東京都港区赤坂5-2-33-1912
TEL : 03-6823-0724/support@its-house.co.jp

KARUIZAWA Villa

F棟

F棟

敷地面積：306.00㎡（92.56坪）

間取り：2LDK

屋内面積：69.00㎡（20.87坪）

サウナ：3.0㎡

画像はイメージです



LDK



LDK



BedRoom

F棟



画像はイメージです



サウナイメージ

[本体構造]



建築基準法の1.5倍の耐震性



省令準耐火構造

[太陽光パネル]



高効率型パネル
40年間出力/製品保証

[蓄電池]



大容量全負荷型蓄電
(13.5kWh)

[冷暖房設備]



輻射式冷暖房パネル
(各居室+洗面室に設置)

[ウッドデッキ]



天然木ウッドデッキ

[内装材]



内壁：漆喰仕上げ



天井：勾配高天井



床：突板フローリング



玄関：大判タイル貼

[玄関ドア]



電気錠式 国産木材ドア
(熱貫流率0.59)

[窓]



木製サッシ



[オリジナルキッチン]



イメージ

移動式キッチン

- ・4口IH
- ・スクエアシンク
- ・海外製フルオープン食洗機
- ・グースネック水栓



カップボード
カウンタータイプ

[洗面台]



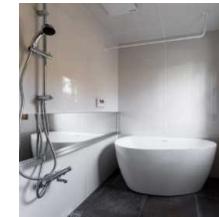
オリジナル木調洗面台
ヤワー)

[トイレ]



フロートトイレ
(キャビネット収納/自動水栓)

[バスルーム]



在来型バスルーム
(タイル床/オーバーヘッドシ

[サウナ]



フィンランド式サウナ小屋
(3-4人用)

[薪ストーブ]



デンマーク製薪ストーブ

[カーテン]



ウッドブラインド

[家具]



ダイニングテーブルセット
ト (最大8人掛)



収納式ベッド



©it's House Co.,Ltd. All rights reserved